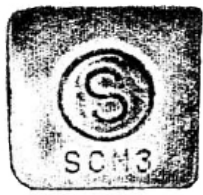


⑤ プレスボルト大角



ねじの呼び

首下寸法

鋳造品で丈夫な金型締め付け用ボルトです

材質 SCM435 熱処理品

ねじの呼び	M10	M10	M12	M16	M20	M20	M22	M24	M24	M27
頭の角 A x B	18角	22角	26角	30角	35角	40角	45角	45角	50角	50角
頭の厚み H	7	7	8	11	13	13	16	18	18	20
首下寸法	30	35	40	50	50	*50	80	80	80	100
	35	40	45	60	60	*60	90	90	90	120
	40	45	50	65	65	65	100	100	100	130
	45	50	60	70	70	70	110	110	110	150
	50	60	65	75	75	75	120	120	120	180
	60	65	70	80	80	80	130	130	130	200
	65	70	75	90	90	90	140	140	140	250
	70	75	80	100	100	100	150	150	150	300
	75	80	90	110	110	110	160	160	160	350
	80	90	100	120	120	120	170	170	170	*400
	90	100	110	130	130	130	180	180	180	
	100	*110	120	140	140	140	200	200	200	
	*110	*120	130	150	150	150	*210	210	230	
	*120	*130	140	160	160	160	230	230	250	
	*130	*150	150	170	170	170	250	*240	280	
	*140	*160	160	180	180	180	280	250	300	
	*160	*180	170	200	200	200	300	*260	330	
	*180	*200	180	210	210	230	350	280	350	
			200	230	230	250	400	300	*380	
			230	240	240	*260	450	330	400	
			250	250	250	280	500	350	450	
			280	280	260	300	600	*380	500	
			300	300	280	330		400	550	
				330	300	350		450	600	
			350	330	380		500	700		
			380	350	400		550	800		
			400	380	450		600	1000		
			450	400	500		700			
			500	450	600		800			
				500			1000			
				600						

ご注文はねじの呼び x 首下寸法でお願いします。

[注文例] プレスボルト大角 35角 M20 x 150

[納期] 即納

18角 M10 は首下長さ65L以上はS45C熱処理品です。

22角 M10 は全てのサイズがS45C熱処理品です。

[注] M10,M20,M24のみ頭の角をご指示下さい。

*印は製造終了品で在庫限りとなります。

====印は廃番となりました。